



FUNKTIONAL | SICHER | INDIVIDUELL



dll drinkuth

GEFERTIGT IN DEUTSCHLAND

BEGEISTERUNG FÜR QUALITÄT

QUALITÄTS-FENSTER
AUS KUNSTSTOFF UND ALUMINIUM

INHALT



THEMA

SEITE



1. Wir über uns	3-5
2. dll drinkuth-inside	6-7
3. Umweltschutz und Energiesparen	8
4. Sicherheit	9-14
5. Lüftungssysteme	15-16
6. Schallschutz	17
7. dll drinkuth-Komfort	18
8. Mit Fenstern gestalten	19, 22
9. Raumlösungen	20-21
10. Beschlagsvariante intect	23
11. Materialmix / Farben	24-26
12. Rollläden / Sonnenschutz	27-29
13. Großflächen-Schiebeanlagen / Faltanlagen	30-33
14. Technik	34-38
15. Checkliste	39



Herzlich Willkommen

beim Einkaufsplaner Ihrer neuen Fenster!



Was dieser Planer für Sie sein soll:

Eine Vielzahl von Produkten und Anbietern macht es Ihnen heute nicht leicht, sich richtig zu entscheiden. Technisches „klein-klein“ wie vielfach erklärt, bleibt dabei meist unverständlich und hilft Ihnen in Ihrer Entscheidungsfindung nicht weiter.

Fenster von **dll drinkuth** sind heute richtige Alleskönner, die sich individuell an die Bedürfnisse jedes Einzelnen und jeder Wohn- und Lebenssituation anpassen lassen.

Wir stellen Ihnen auf den nächsten Seiten wichtige Details und Lösungen vor, die Ihnen Ihre Kaufentscheidung leicht machen wird.

- ENERGIESPAREN
- SICHERHEIT
- KLIMA / LÜFTUNG
- WÄRMESCHUTZ
- SICHTSCHUTZ
- DESIGN UND GESTALTUNG
- WERTBESTÄNDIGKEIT
- RUHE UND GEBORGENHEIT

... sind Ansprüche, die Ihre neuen **dll drinkuth**-Fenster einzeln oder in intelligenten Kombinationen lösen!



NUTZENTIPP:

Achten Sie auf unser „Nutzen-Symbol“. Es erklärt Ihnen den eigentlichen Nutzen, den Sie mit einer Detaillösung oder Ausstattungsvariante für sich generieren.



Gönnen Sie sich das Gefühl richtig entschieden zu haben!

EXPERTENTIPP:

Mit unseren Expertentipps geben wir Ihnen wertvolle Hinweise auf zusätzliche Details und Ideen.



DIE CHECKLISTE:

Am Ende „checken“ Sie mit unserer Fenster-Checkliste, ob Sie Antworten auf alle Ihre Fragen gefunden haben.



Unsere BEGEISTERUNG FÜR QUALITÄT ...



Mit dieser Motivation fertigen wir als Hersteller seit über 50 Jahren auf modernsten Fertigungsanlagen und mit hervorragend ausgebildeten Mitarbeitern Ihre neuen Qualitätsfenster.

Bei unseren Fachhandelspartnern wissen wir unsere Produkte in guten Händen. Sie komplettieren unsere Herstellerleistung durch eine exzellente Dienstleistung in Beratung, Montage und kompletter Abwicklung.

Unserem Leitbild – **Begeisterung für Qualität** – fühlen sich unsere Partner ebenso verpflichtet und beweisen es täglich und deutschlandweit mit ihrer Arbeit.



Markus Schmees
Vorstand

Sie als Käufer haben den Nutzen:
Exzellente Produkte, Abwicklung und Service.

KOMPETENZ-ALLIANZ *dll* **drinkuth**
und seine Fachpartner – Deutschlandweit!



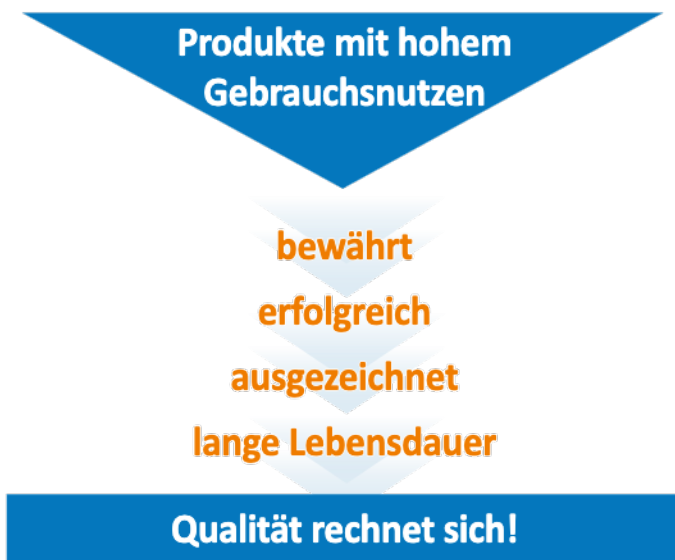
Für Sie haben wir uns auszeichnen lassen ...



Wir fertigen unter dem Leitbild „**BEGEISTERUNG FÜR QUALITÄT**“ hochwertige Fenster und Haustüren unter Berücksichtigung eigener hoher Qualitätsstandards.

DAS REICHT UNS NICHT.

Wir lassen uns permanent von unabhängigen Instituten überprüfen und gewährleisten damit neben dem eigenem Qualitätsdenken eine transparente und prüfbare Produktleistung.



... von unabhängigen Instituten



Neue Fenster
Klimaschutz mit Durchblick



Unser Betrieb ist im Adressennachweis von Errichterunternehmen für mechanische Sicherungseinrichtungen des Hessischen Landeskriminalamtes aufgenommen.



Damit Ihre neuen **dll drinkuth**-Fenster nicht nur ein optischer Gewinn, sondern auch technisch etwas Besonderes sind, bauen wir viele kleine Ausstattungsdetails in Ihre neuen Fenster ein.

Diese Details sind für unseren Qualitätsanspruch selbstverständlich und gehören zu jedem unserer Fenster automatisch dazu – **und das ohne Mehrpreis.**

Damit bekommt Ihr neues **dll drinkuth**-Fenster viele, oft auch „unsichtbare Helfer“, die im täglichen Gebrauch jedoch höchsten Nutzen garantieren.



Vergleichen Sie uns:

classica

Klasse-A-Qualität
Profilwandstärke 3 mm

Verstärktes Flügel-, Eck- u. Scherenlager für Flügelgewichte bis 130 kg zur sicheren Aufnahme hoher Scheibengewichte.

Flügelheber für kraftsparenden Bedienkomfort.*

Bei beidseitig farbigen Oberflächen setzen wir einen farblich passenden dunklen Profilgrundkörper ein.

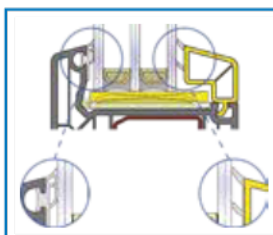
V-Fuge in den Gehrungsecken mit filigraner, edler Eckenoptik und höchster Eckfestigkeit, da beim Verschweißen mit mehr Material und mehr Zeitaufwand verpresst wird.

Bereits beim Standardbeschlag setzen wir auch auf der Bandseite einen weiteren Verriegelungspunkt.

Ein „verdrehen“ der Profile wird reduziert, da die Aussteifungsprofile aus Stahl mit minimalen Schraubabständen mit dem Profil verbunden werden.

Trio-Funktionselement**

1. Fehlbedienungssperre
2. Auflaufstütze für Beschlag
3. Schnapper

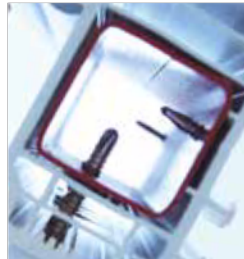


Der Bereich des Glaseinstandes ist durch spezielle Dichtungsgeometrien optisch aufgewertet. Im Innenbereich von Flügelüberschlag und Glasleiste ist die Ansicht auch bei farbiger Folierung farbneutral – das PVC-Trägermaterial ist in diesem Bereich nicht sichtbar. Nur die Dichtungsfarbe und die Farbe des Randverbundes bestimmen die Optik.

... und selbstverständlich
in unseren Fenstern einbauen!



Ecklager, Scherenlager und alle Sicherheitsschließbleche sind zusätzlich im Stahl verschraubt.



Der Rahmen ist immer durch ein 4-Kant-Stahlprofil im Kern verstärkt.



Der „Montagechip“ für perfekte Fenstereinstellung. (siehe: www.drinkuth.de/service/dtms)



Alle Profile besitzen großvolumige Verstärkungskammern, die generell mit einem verzinkten Stahlprofil verstärkt werden.



Die hochwertigen Dichtungen sind in den Ecken verschweißt. Spezielle Fertigungstechniken verhindern eine Verhärtung der Dichtungen im Eckbereich und sorgen somit für einen gleichmäßigen Anpressdruck über den gesamten Dichtungsverlauf.



Bereits die im Standard gelieferte Basisverriegelung ist zusätzlich mit **2 massiven Stahlsicherheitsschließblechen** serienmäßig ausgestattet. Zudem bauen wir verstärkte Flügel – **Eck und Scherenlager** für Flügelgewichte bis 130 kg ein.

Ein zusätzlicher **Flügelheber** gewährleistet ein sauberes Einlaufen aller Beschlagsteile für eine kraftsparende Bedienung*.

- Qualität made in Germany -

130 kg

Fenster von Drinkuth – die beste Entscheidung!

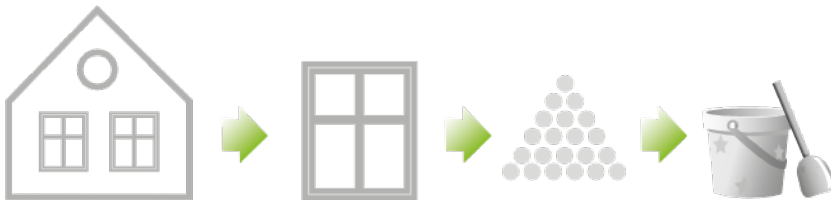
* Die Lage und Anzahl der Verriegelungspunkte sind abhängig von der jeweiligen Fenstergröße.

Ein Beitrag zum Umweltschutz

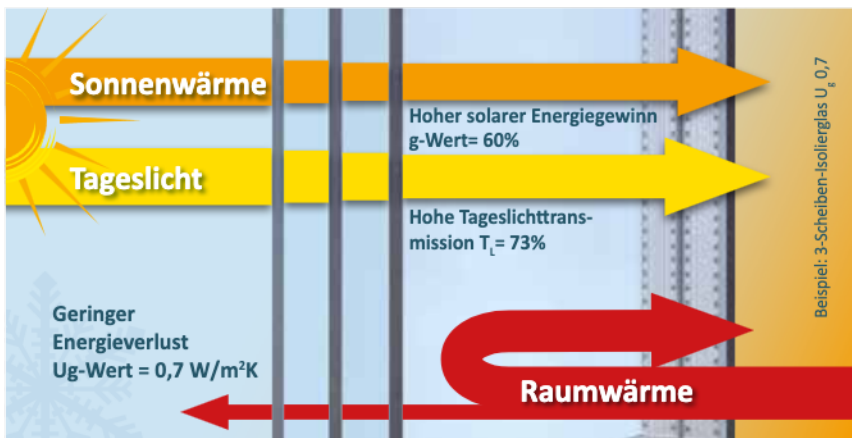


Fenster und Haustüren aus Kunststoff werden mit immer optimalerer Energieausnutzung produziert und sind mittlerweile zu fast 100% recyclebar.

Da Die Kunststoff-Bauteile dem Wertstoffkreislauf wieder zugeführt werden können, schonen sie die Ressourcen der folgenden Generationen nachhaltig.



Energiesparen ist Umweltschutz!



EXPERTENTIPP:

Achten Sie bei Ihrem Einkauf auf folgende technische Bezeichnungen:

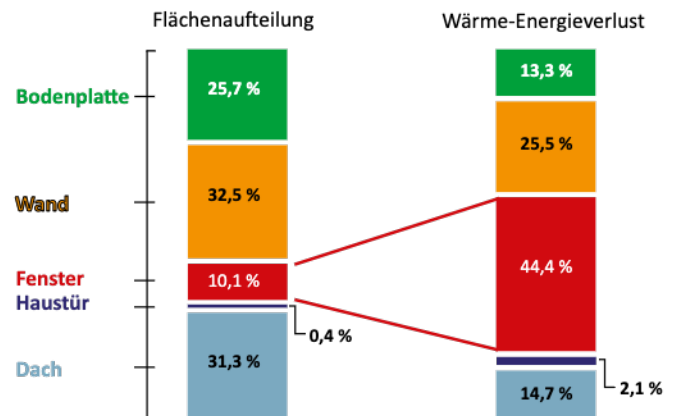


U-Wert: Der Wert sagt aus, wie gut ein Bauteil dämmt. Je niedriger dieser Wert ist, desto weniger Wärme dringt durch die Scheibe nach außen.
g-Wert: Gibt an, wie viel Wärme das Glas von außen nach innen als solaren Gewinn abgibt. Je höher dieser Wert ist, desto höher ist der Wärmegewinn.
Uw-Wert: Gibt an, welchen Dämmwert Ihr Fenster erreicht. Je kleiner dieser Wert, desto besser die Dämmleistung.

Energiesparen – warum gerade Fenster dabei so eine große Rolle spielen:

EXPERTENTIPP:

Obwohl ihre Fläche meist nur ca. 10% der Gebäudehülle beträgt, sind die Fenster verantwortlich für **bis zu 45%** der entweichenden Wärmeenergie.



Beispiel: Einfamilienhaus mit einer Fläche von 525 m² Gebäudehülle

dll drinkuth-Fenster für das + an Sicherheit!



Alle 3-4 Minuten wird in Deutschland ein Einbruch verübt – beugen Sie vor!

Der Alptraum für jeden Haus- und Wohnungsbesitzer – jemand Fremdes hat sich gewaltsam Zugang in Ihr Privatleben verschafft.

In über 80% der Fälle versuchen die Täter dabei Fensterflügel aus ihrem Beschlag zu hebeln. Bei ungesicherten Fenstern ist dies ohne Lärm zu erzeugen und mit wenig Werkzeug in wenigen Sekunden geschehen.

Ca. 2/3 der Einbruchversuche erfolgen tagsüber, wenn die Bewohner außer Haus sind (Urlaub, Arbeiten etc.).

Was aber, wenn einem dieses Sicherheitsgefühl genommen wird und jemand massiv in die Privatsphäre eindringt?

VIELE OPFER LEIDEN UNTER:

- Schockzuständen
- Schlafstörungen
- Nachhaltigen Verunsicherungen
- Alpträumen
- Ängsten
- Verletzung der Privatsphäre

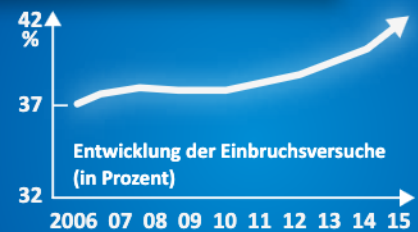
DAS ALLES MUSS NICHT SEIN – VORBEUGEN IST MÖGLICH!

Moderne **dll drinkuth**-Fenster- und Beschlagstechnik erschwert es den Tätern, den Einbruchversuch erfolgreich abzuschließen. Die Täter stehen enorm unter Zeitdruck – je länger sich das Fenster „wehrt“ umso eher wird der Versuch abgebrochen.

Über 1/3 aller Einbruchversuche sind mittlerweile aufgrund höherer Sicherheitstechniken erfolglos! Mit neuen Fenstern von **dll drinkuth** entscheiden Sie sich für ein Maximum an Sicherheit.

Mit neuen **dll drinkuth**-Sicherheitsfenstern schützen Sie sowohl Ihre Familie als auch Ihr Eigentum!

GESCHEITERTE EINBRÜCHE



Sicherheitstechnik wirkt:

Mehr als ein Drittel aller Einbrüche scheitert durch gut gesicherte Häuser oder Wohnungen und eine aufmerksame Nachbarschaft.

WIE WIRD EINGEBROCHEN?



Einfamilienhäuser:
meist über Fenstertüren und Fenster.



Mehrfamilienhäuser:
meist über Wohnungstüren und leicht erreichbare Fenster und Fenstertüren.

Ist Ihr Haus wirklich ausreichend gesichert?



Rund 80 % der Täter wählen die Fenster als Einstieg in Ihre Immobilie:



1. AUFHEBELN

Die Methode, die am meisten angewendet wird. Schlecht gesicherte Fenster werden in wenigen Sekunden ganz einfach ausgehebelt.

DAGEGEN WIRKEN:

- Pilzkopfverriegelungen
- Beschläge im Stahl verschraubt
- Fenstergriffe mit Sicherung
- stabile Flügel- und Rahmenprofile
- Kontaktgeber für Alarmanlagen



2. GLAS ZERSTÖREN

Das Glas wird eingeschlagen und der Fenstergriff von außen bedient.

DAGEGEN WIRKEN:

- Sicherheitsverglasungen
- Abschließbare Fenstergriffe
- Scheiben mit Alarmsicherung



3. ANBOHREN

Von außen wird der Fenstergriff angebohrt und ohne Glasbruch kann dieser von außen betätigt werden.

DAGEGEN WIRKT:

- Anbohrschutz

EXPERTENTIPP:

Unabhängig von den Sicherungsausstattungen Ihrer Fenster sollten Sie grundsätzlich folgendes beachten:

- Sorgen Sie für Beleuchtung in Haus und Wohnung, benutzen Sie z. B. Zeitschaltuhren. Dunkelheit lockt Einbrecher an.
- Sitzbänke, Leitern oder Mülltonnen sind willkommene Einstiegshilfen.
- Verriegeln Sie Garten und Hoftore ebenso wie Ihre Haus- oder Wohnungstür.
- Keine Schlüssel vor dem Haus verstecken, Einbrecher kennen so gut wie jedes Versteck. Sie verlieren damit Ihren Versicherungsschutz.
- Garagendächer sind für Einbrecher wie Leitern. Alle so zugänglichen Fenster sind mit der Widerstandsklasse RC 2 N oder besser abzusichern.



Welche Sicherheitsstufen wir empfehlen!

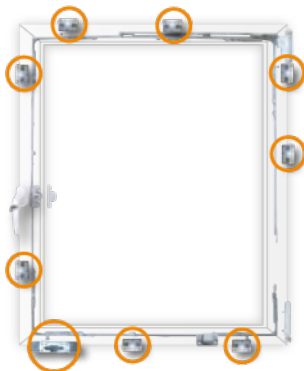


Haustür-Sicherheit
s. Haustür-Katalog >



RC 2:

- Fenster im Erdgeschoss sind für Einbrecher leicht zu erreichen.
- Für Terrassentüren, die oft im hinteren Teil des Gebäudes liegen. Das Aushebeln dieser Türen gehört zu den häufigsten Einbruchsmethoden.
- Für Balkonfenster, die durch einfaches Erklettern zugänglich sind.



safetect 6*

RC 1 N:

- Fenster mit erhöhtem Einbau, die man nur mit einer Aufstiegshilfe erreicht, jedoch nicht in Verbindung mit Standflächen wie Balkone oder Garagendächer.



safetect 2

BASIS-Sicherheit:



- Fenster z. B. im Dachgeschoss oder für nur äußerst schwer zugänglichen Positionen im Gebäude.



basis
(dll drinkuth-inside)

SICHERHEIT – für jeden Anspruch das passende System!



Ausstattung	 <p style="text-align: center;">4 Verriegelungs- punkte</p>	 <p style="text-align: center;">9* Verriegelungs- punkte</p>
<ul style="list-style-type: none"> ✓ Verriegelungspunkte 	safetect 8	safetect 19
<ul style="list-style-type: none"> ✓ Verriegelungspunkte ✓ Anbohrschutz 	safetect 1	safetect 3
<ul style="list-style-type: none"> ✓ Verriegelungspunkte ✓ Anbohrschutz ✓ abschließbarer Fenstergriff ✓ geprüfter Beschlag 	-	safetect 4 RC 2 - Beschlag
<ul style="list-style-type: none"> ✓ Verriegelungspunkte ✓ Anbohrschutz ✓ abschließbarer Sicherheitsgriff ✓ gesicherte Glasanbidung ✓ geprüftes Sicherheitsfenster 	safetect 2 RC 1 N - Fenster	safetect 15 RC 2 N - Fenster
<ul style="list-style-type: none"> ✓ Verriegelungspunkte ✓ Anbohrschutz ✓ abschließbarer Fenstergriff ✓ VSG 6 mm ✓ geprüftes Sicherheitsfenster 	safetect 5 WK 1 - Fenster	-
<ul style="list-style-type: none"> ✓ Verriegelungspunkte ✓ Anbohrschutz ✓ abschließbarer Sicherheitsgriff ✓ Sicherheitsglas P4A ✓ gesicherte Glasanbidung ✓ geprüftes Sicherheitsfenster 	-	safetect 6 RC 2 - Fenster

- nicht lieferbar

* 9-fache Sicherheit bei Blendrahmen-Außenmaß 1000 x 1200 mm
(Die Anzahl der Verriegelungspunkte ist größenabhängig)

... passive Sicherheit – erst recht für die Kleinsten!



Das Fenster für einen sicheren „Spielplatz“ im Kinderzimmer!

Kinder sind von Natur aus neugierig und wollen alles ausprobieren. Der **dll drinkuth**-Funktionsbeschlag **firstteget** erlaubt auch Ihren Kleinsten die gefahrlose Bedienung des Fensters z. B. zum Lüften.

Mit **firstteget** und der eingebauten speziellen Schaltfolge lässt sich das Fenster von Kinderhand nur in Kippstellung öffnen – **Lüften ja – Absturzgefahr nein!**

Ein speziell abschließbarer Fenstergriff ermöglicht ein vollständiges Öffnen erst nach Schlüsselbetätigung durch die Eltern.



Speziell abschließbarer Griff, der die Drehöffnung des Fensters erst nach Schlüsselbetätigung ermöglicht.



EXPERTENTIPP:

Eine Sicherheitsglasscheibe zur Raumseite bietet nicht nur zusätzlichen Einbruchschutz, sondern schützt „tobende“ Kinder auch vor Verletzungen.



Fenster für ein gesundes Wohnklima



Warum überhaupt regelmäßiges Lüften?

Nach heutigem Standard gebaute oder sanierte Gebäude sind aufgrund Ihrer Dämmung und der neuen Fenster meist so luftdicht verschlossen, dass feuchte Luft nicht mehr entweichen kann.

Feuchteschäden und Schimmelbildung können die Folge sein und Auslöser von Allergien oder anderen Erkrankungen werden. Ein regelmäßiger Luftaustausch ist daher entscheidend für das Raumklima und Ihre Gesundheit.



EXPERTENTIPP:

Der notwendige Frischluftbedarf beträgt als Richtwert ca. 30m³ pro Stunde und Person.



Aber: Wie soll man regelmäßig lüften, wenn man gar nicht in seinem Haus ist oder auch nicht immer daran denkt?

- Muss das Schlafzimmerfenster nachts geöffnet sein?
- Was ist mit dem gewünschten Schallschutz und Energiesparen?
- Muss man auf Wohnkomfort verzichten?
- Was ist mit der Einbruchssicherheit?

Ein richtiges Lüftungsverhalten wird mit 4-8 mal täglich komplett geöffnetem Fenster definiert, was selbst die Rechtsprechung bei Berufstätigen als unzumutbar einstuft. Ihre neuen **drinkuth**-Fenster haben auch für diese Problematik eine passende Lösung.

NUTZENTIPP:

Optimale Raumluftqualität und Einhaltung der Energieeffizienz lassen sich dabei problemlos in Einklang bringen und sparen Ihnen viel Geld für evtl. Nachrüstmaßnahmen im Schadensfall.



EXPERTENTIPP:

Für Neubauten ist seit 2009 laut Din 1946-6 generell ein Lüftungskonzept erforderlich. Für Sanierungsmaßnahmen, bei der mehr als 1/3 der Fenster ausgetauscht werden, ist dieses ebenso verpflichtend.
Sprechen Sie darüber mit Ihrem Fachhändler!



Lüften – aber sicher!



Regelmäßiges Lüften ist wichtig für ein gesundes Wohnklima. Wie aber lüftet man bei Abwesenheit oder in Räumen mit erhöhtem Lüftungsbedarf (z. B. Küche, Bad) ohne das Risiko eines gekippten Fensters?

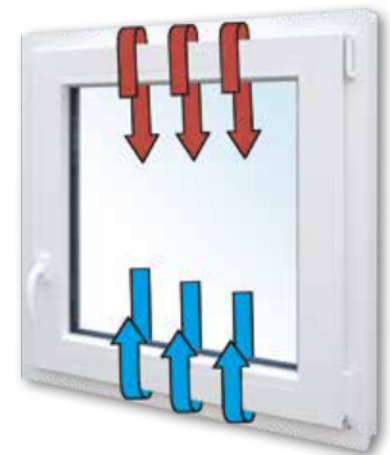
• Regel-air® Fensterfalz-Lüfter

- ... ist im Fensterfalz eingebaut und somit nicht sichtbar
- ... benötigt keine Stromzufuhr
- ... für normale und erhöhte Schallschutzanforderungen geeignet
- ... erfüllt die Anforderungen der EnEV
- ... schlagregendicht



Der Lüftungsbeschlag **aerotect®** verbindet Ihren Wunsch nach Sicherheit automatisch mit zusätzlichen Nutzen, die ein gekipptes Fenster in dieser Art und Weise nur sehr bedingt leisten kann:

Nutzen	Fenster gekippt	Lüftungsbeschlag aerotect®
Luftaustausch	✓	✓
einfache Bedienung	✓	✓
Energieeinsparung	X	✓
Einbruchhemmend	X	✓
Lärmschutz	X	✓
Regenschutz	X	✓
Insektenschutz	X	✓
Lüften bei jedem Wetter	X	✓
Kein Durchzug – keine schlagenden Fenster	X	✓
Effektiver Luftaustausch bei weniger Wärmeverlust	X	✓



Luftstrom **aerotect®**: Im unteren Bereich strömt frische Außenluft ein, während im oberen Bereich die wärmere, verbrauchte Innenluft entweichen kann.

EXPERTENTIPP:



Mit **saferect 7** entspricht das Fenster der Sicherheitsprüfung nach DIN EN 1627:2011

RC 2 – und das in Lüftungsstellung!

X nur bedingt

Schallschutz für mehr Lebensqualität!



Lärm ist ein unterschätzter Stressfaktor der zu Beeinträchtigungen in vielen Lebensbereichen führen kann.

Unter der steigenden Lärmbelastigung in unserer Umwelt leidet nicht nur die Wohnqualität, sondern auch Ihre Gesundheit! **Lärm macht auf Dauer krank!** Den ganzen Tag befinden wir uns in einer permanenten Geräuschumgebung.

EXPERTENTIPP:

Mit Schallschutzfenstern von **dll drinkuth** investieren Sie in geprüfte Qualität nach DIN 52210!



NUTZENTIPP:

Eine Reduzierung des Schalls um ca. 10 dB entspricht in der Wahrnehmung ungefähr einer Halbierung der empfundenen Lautstärke.



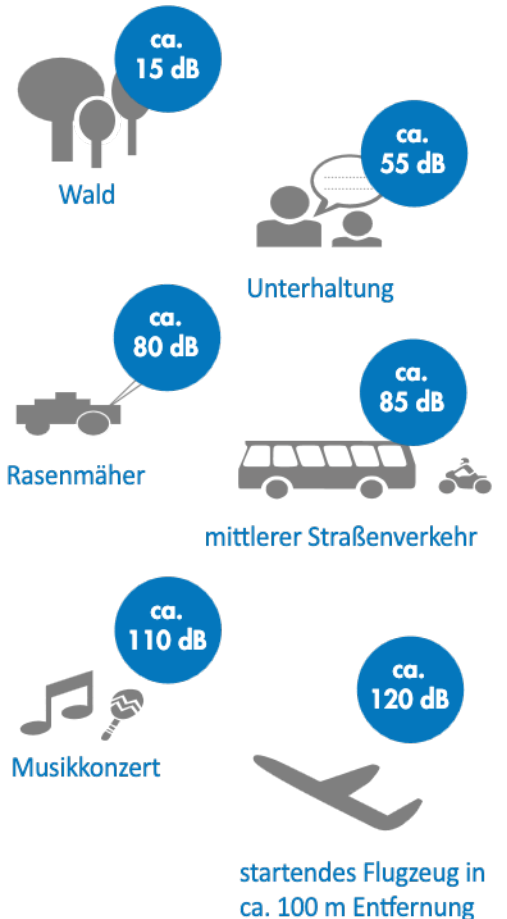
Die größte Schwachstelle beim Lärmschutz in Gebäuden sind Fenster. Die Schalldämmwirkung von Standardfenstern ist deutlich geringer als die einer guten Außenwand. Mit unseren speziellen **dll drinkuth**-Schallschutzgläsern lösen wir Ihre ganz persönlichen Anforderungen an Ihre Wohn-, Schlaf- und Arbeitsgewohnheiten – für Ruhe und Geborgenheit.

NUTZENTIPP:

Das System **MD 82** mit 3-fach Wärmeschutzverglasung $U_g=0,6$ erreicht bereits einen geprüften Schalldämmwert von 36dB für das Fenster (Prüfgröße 1230 x 1480 mm).



Was macht eigentlich wieviel Lärm?



Verkehrsdichte in Wohn- bzw. Hauptverkehrsstraßen	Entfernung Haus zu Straße	Schallschutzklasse	Dämmmaß
10-15 Kfz/h Wohnstraße	> 35 m	1	25-29 db
10-50 Kfz/h Wohnstraße	25-35 m	2	30-34 db
50-200 Kfz/h Wohnstraße	25-35 m	3	35-39 db
1.000-3.000 Kfz/h Hauptverkehrsstraße	100-300 m	4	40-44 db
1.000-3.000 Kfz/h Hauptverkehrsstraße	36-100 m	5	45-49 db

dll drinkuth-Komfort, der es Ihnen leichter machen wird!



Die Bedienung eines Fensters erfolgt üblicherweise über den Griff, der am aufrechten Flügelprofil sitzt. Es gibt Einbausituationen, da ist diese Form der Bedienung aber nur schwer zugänglich. Mit unserer innovativen Beschlagsvariante **ergotect** lösen wir diese Situation.

ergotect – für eine barrierefreie Bedienung

- Griffsitz unten waagrecht
- Spezialgriff für optimale Kraftübertragung
- Öffnen und Schließen mit geringen Bedienkräften
- Sicherheitskomponenten inklusive (siehe Seite 15)
- selbstschließende Dreh Sperre (Fenster öffnet max. 90 Grad)
- Fehlschaltsicherung

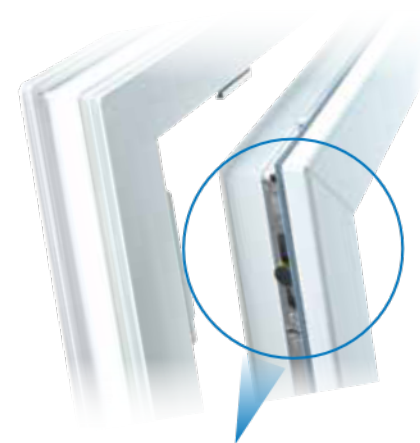


Diese Variante lässt sich auch in sitzender Position bequem bedienen (Rollstuhl) Komfort – und Sicherheit mit nur einem Beschlag – **ergotect**

Durch den Einbau spezieller Verschlussensoren statten wir Ihre neuen Fenster optional mit Kontaktgebern aus, die in Verbindung mit zusätzlicher Haustechnik (kein Lieferumfang) unterschiedliche Funktionen überwachen oder ergänzen können wie z. B.:

- Alarm – und Überwachungsanlagen
- Heizungssteuerungen/Klima
- Dunstabzugshauben
- Kippzustand

Alarm-, Überwachung- und Klimasteuerung – Ihr neues **dll drinkuth**-Fenster meldet sich!



EXPERTENTIPP:

Barrierefreie Bodenschwellen ermöglichen einen **freien Zugang** zum Außenbereich Ihrer Immobilie!



Mit Fenstern gestalten ...



Neue **drinkuth**-Fenster schützen nicht nur, sie sehen auch gut aus. Sie geben sowohl der Außen- als auch der Raumansicht ein entscheidendes Gesicht.

Mit der Wahl der Fensterform, der Aufteilung der Fensterfläche, dem Einsatz von Sprossen, Farben und Verglasungen prägen Sie sowohl den architektonischen Gesamteindruck als auch den Charakter Ihres Hauses und Ihrer Wohnräume. Ganz egal, wie technisch „wertvoll“ Ihre neuen Fenster ausgestattet werden – sie sollen auch ein schöner Blickfang sein. Mit ein paar kleinen Ideen lassen sich viele gestalterische Alternativen umsetzen.



Im Bereich Altbauanierung/Denkmalerschutz dient der Einsatz von Zierprofilen bei Kunststoff-Fenstern der Gestaltung und Werterhaltung historischer Gebäude.

BEISPIEL SICHTSCHUTZGLÄSER*:

Sie bestimmen, was man sehen kann. Mit vielen Ornamentvarianten lassen sich der Wunsch nach Licht und Sichtschutz perfekt kombinieren.



Altdeutsch K



Barock



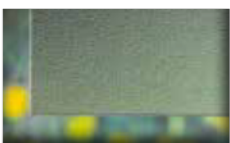
Chinchilla



Kathedral
kleingehämmert



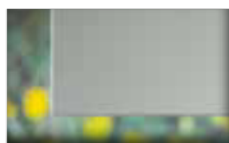
Mastercarré



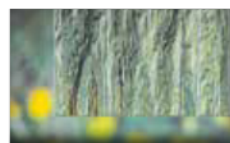
Ornament 504



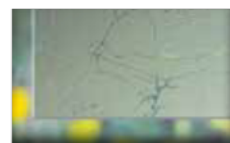
Pave



Satinato



Silvit



Uadi

Jeder Raum ist es wert ...



NICHT VERGESSEN ...

Beispiele raumgerechter Ausstattungsdetails für mehr Wohnkomfort!



KINDERZIMMER:

- Sicherheitsverglasung innen
- Sicherheitsbeschlag **firsttect** – in Verbindung mit einem Spezialgriff (Ihr Kind kann das Fenster ohne Schlüssel nur kippen)
- Sonnen- und Lichtschutz Jalousie oder Rollläden mit Insektenschutz
- Lüftungssystem **aerotect**
- Abschließbare Fenstergriffe



SCHLAFEN:

- Schallschutzverglasung
- Rollläden mit integriertem Insektenschutz und Motor mit Funkhandsender
- Lüftungssystem **aerotect**
- Sicherheitsbeschlag **safetect 7**



WOHNEN:

- Großflächige Fensteranlagen wie Schiebeelemente
- Sicherheitsverriegelung **safetect**
- Sonnenschutzverglasung
- Beschattung durch Rollläden, Innen- oder Außenjalousie
- Lüftungssysteme
- Verdeckter Beschlag **intect**



... individuell an seine Bewohner angepasst zu werden!



BAD:

- Ornament-Sichtschutzverglasung
- Lüftungssystem **aerotect** oder Fensterfalzlüfter
- Sichtschutzjalousie im Scheibenzwischenraum
- Verschlusssensoren



KÜCHE:

- Beschlagsvariante **ergotect** mit Griffbedienung unten
- Verschlusssensor für Dunstabzugshauben
- Rollläden mit integriertem Insektenschutz
- Fenstervariante mit Unterlicht
- Lüftungssystem **aerotect**

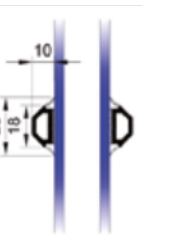
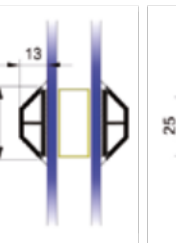
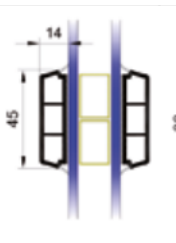
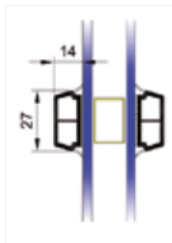
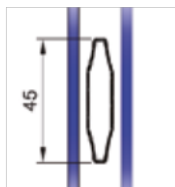
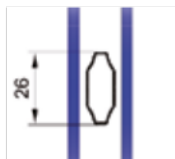
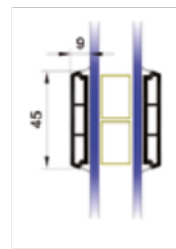
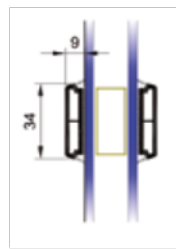
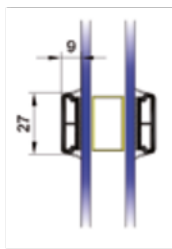
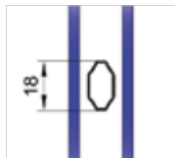


Fenster, die optische Akzente setzen!



BEISPIEL SPROSSEN:

Mit unterschiedlichen technischen und optischen Varianten lassen sich Ihre Fenster ganz einfach verschönern.



IHR NUTZEN: Ihre neuen Fenster sind in der Ausführung mit innenliegender Sprosse nicht nur ein optischer Hingucker, sie sind zudem sehr einfach zu pflegen, da Sie nur eine durchgehende Scheibe putzen müssen.



Sprossen innenliegend im Scheibenzwischenraum, aufgeklebt mit optischen Abstandshaltern.



Versteckte Eleganz!



BEISPIEL BESCHLAGSVARIANTE **intect**:

Ein Fenster ohne sichtbare Beschlagsteile, alle Komponenten liegen verdeckt im Fensterfalz – schöne Optik ohne auf Sicherheit verzichten zu müssen.



voll verdeckt liegendes Ecklager



voll verdeckt liegendes Scherenlager



Standard-Ausführung mit sichtbarem Beschlag.



intect-Beschlag mit verdeckt liegendem Beschlag.

NUTZENTIPP:

Kombinieren Sie Design und Sicherheit mit unserer Beschlagsvariante **safetect 10**.



EXPERTENTIPP:

Sichern Sie Ihre Fenster zusätzlich durch verriegelbare Griffe – ganz einfach per Knopfdruck oder Schlüssel.



BEISPIEL FENSTERGRIFFE:

Eine Auswahl ästhetisch schöner Griffe sichert Ihnen neben höchstem Bedienkomfort einen zusätzlichen optischen Blickfang.



abschließbarer Griff „Nummer Sicher“ FDR04

abschließbarer Griff FDR03

Druckknopf-Griff FDR02



abschließbarer Edelstahlgriff FDR12



Edelstahlgriff FDR11

Design mit Material und Farbe!



Es gibt Materialien, die für eine ganz bestimmte Gestaltungsform stehen. Aluminium ist ein solches Material – formschöne klare Linien und hohe statische Werte erlauben Spielraum für architektonische Möglichkeiten.

Mit zusätzlich fast unendlichen Farbvarianten gibt Aluminium Ihrer Hausfassade ein passendes Gesicht.



Wir setzen Aluminium in 2 Varianten ein:

1. System **classica-duo** – Aluminium in Kombination mit den Vorteilen eines modernen Kunststofffensters wie z. B. beste Wärmedämmwerte.

(siehe Abb. rechts)

2. System **Thermo** – Aluminiumfenster mit klaren Linien und z. B. flächenbündiger Profilloptik.



Die Aluminium-Vorsatzschale ist im Eckbereich stumpf gestoßen. Die Abbildung zeigt die Strukturfarbe ArtColor DS150. Es sind nahezu alle RAL-Farben für die Vorsatzschale lieferbar.



Die Wanddicke des Profils **classica** von 3 mm entspricht der höchsten Güteklasse Klasse-A. Die Aluminium-Vorsatzschale wird über passgenaue Führungen mit den Kunststoffprofilen verbunden.



Lackierte Oberflächen für Fenster aus Aluminium nach



BASISFARBEN:



STANDARDFARBEN:

Ausführung:



Art Color DS 150 dunkelgrau

Feinstruktur
mit Eisenglimmer



anthrazitgrau RAL 7016

Feinstruktur |
glänzend | matt



silbergrau RAL 7001

glänzend



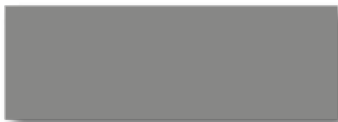
basaltgrau RAL 7012

glänzend



schiefergrau RAL 7015

glänzend



graualuminium RAL 9007

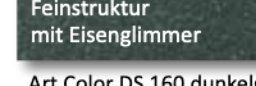
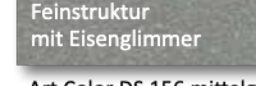
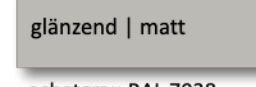
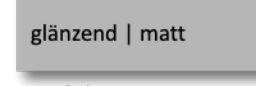
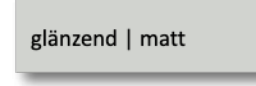
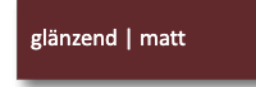
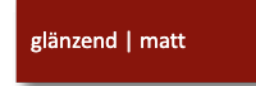
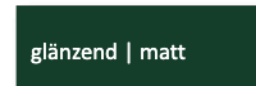
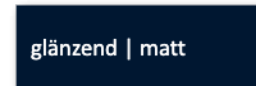
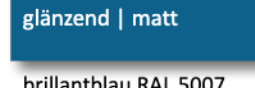
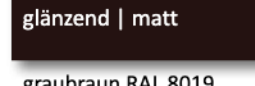
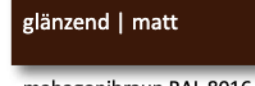
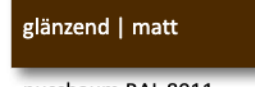
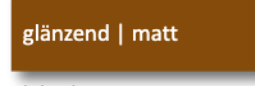
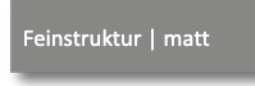
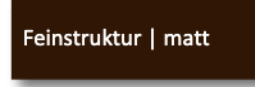
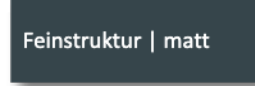
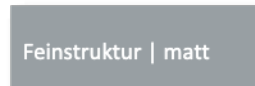
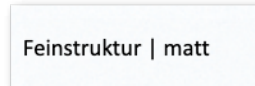
glänzend



schokoladenbraun RAL 8017

glänzend

SONDERFARBEN:



glänzend = ca. 80 % Glanzgrad
matt = ca. 30 % Glanzgrad

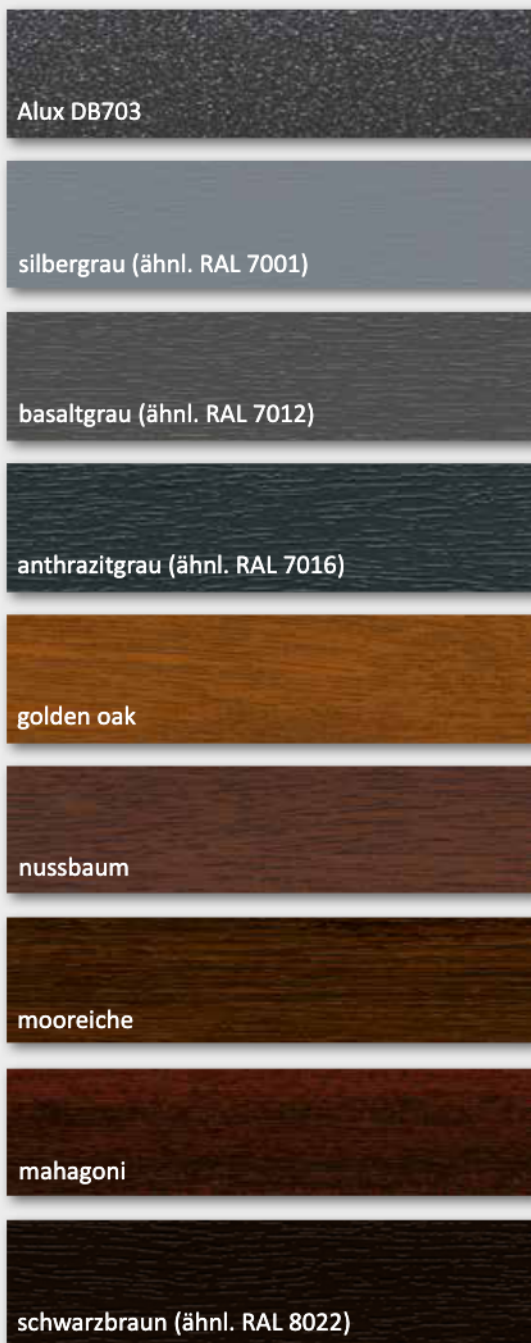
Die in der Produktion verwendeten hochwertigen Materialien können je nach Konstruktion der Bauelemente von unterschiedlichen Vorlieferanten stammen. **Daher können bei der Oberfläche Abweichungen in Farbe, Glanzgrad und Struktur auftreten.** Auch wenn bestimmte Farben durch eine RAL-Nummer definiert sind, kann es innerhalb dieser Farbe zu leichten Toleranzen kommen.

Folien – der Farbmantel für Ihre neuen **Kunststoff-Fenster**

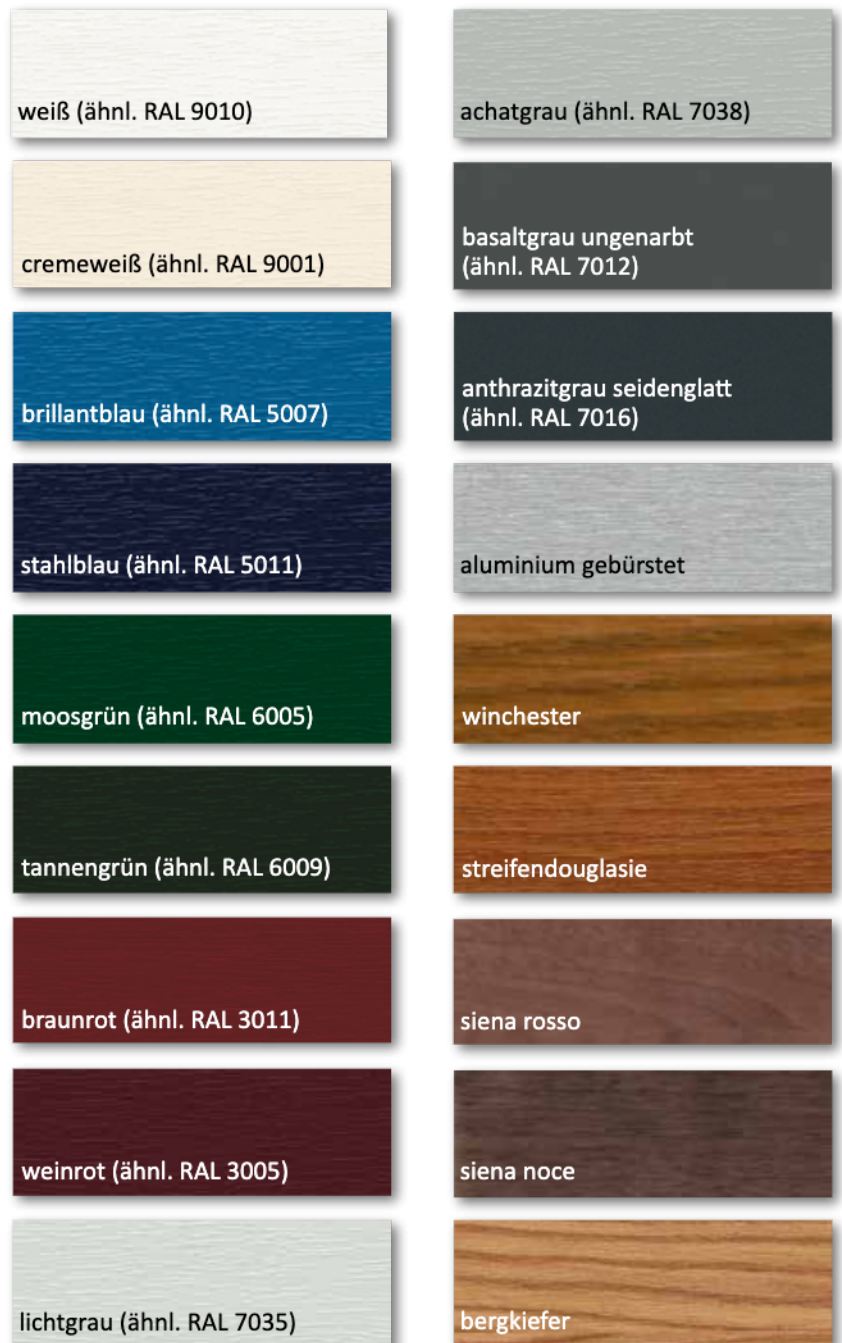


Mit über 25 ansprechenden Holzdekoren und Farben* können Ihre neuen Fenster individuell auf jeden Haustyp und jede Fassadengestaltung abgestimmt werden. Dabei können Sie auch unterschiedliche Farben für die Außen- und Innenseite der Elemente kombinieren. Die Farben sind für alle Kunststofffenster-Systeme lieferbar.

STANDARDFOLIEN



SONDERFOLIEN



Rolladen – für mehr Sicherheit und Komfort



Intelligente Rolladensysteme von **dll drinkuth** bieten hervorragende Möglichkeiten für ergänzende und ganzheitliche Fensterlösungen.

Die Rolladensysteme sind dabei sowohl technisch als auch optisch optimal auf unsere einzelnen Fenstersysteme abgestimmt.

Sie erfüllen dabei gleich mehrere Funktionen und erhöhen so den Komfort Ihres Wohn- und Lebensraumes.

- **LICHTSCHUTZ** ... für einen erholsamen Schlaf auch in der „hellen“ Jahreshälfte
- **SICHTSCHUTZ** ... für die Räume, in denen Sie den Einblick bestimmen
- **SICHERHEIT** ... als erhöhter Einbruchschutz und zusätzliche Abschreckung
- **SONNENSCHUTZ** ... gegen ein Aufheizen der Räume bei hoher Sonneneinstrahlung
- **INSEKTENSCHUTZ** ... integrierter Schutz gegen „unerwünschte Besucher“
- **WÄRMESCHUTZ** ... Heizkosten sparen durch zusätzliches „Isolierpolster“ in der kalten Jahreshälfte

Alle diese Anforderungen lassen sich mit **dll drinkuth**-Rolladensystemen auf unterschiedliche optische Weise lösen.

Völlig verdeckt liegend in die Hausfassade integriert und auch von innen überputzbar oder bewusst sichtbar als farbliche Einheit mit dem Fenster.



Bei Auswahl entsprechender Motoren verfügen diese zudem über folgende wichtige Eigenschaften:



Hinderniserkennung

Der Motor stoppt, wenn beim Herunterfahren ein Hindernis erkannt wird.



Festfrierschutz

Der Motor schaltet ab, wenn die letzte Lamelle festgefroren oder blockiert ist.



Hochschiebehemmung

Effektive Einbruchhemmung bei vollständig herunter gefahrenem Rollladen.

NUTZENTIPP:

Bereits die Standardversion beinhaltet eine zusätzliche Sicherheitsstufe, da die Aufhängefedern der Lamellen einbruchhemmend wirken.



Eine einfache und sichere Bedienung macht es Ihnen leicht, den Rollladen immer genau dann einzusetzen, wann Sie es wollen oder wo sie ihn gerade benötigen.

Wohnkomfort auf Knopfdruck!



EXPERTENTIPP:

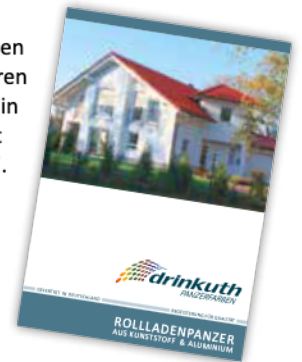
Um sich den zusätzlichen Aufwand von umfangreichen Elektroarbeiten zu ersparen, empfehlen wir den Einsatz von funkgesteuerten Motorlösungen. Was Sie brauchen, ist eine Steckdose.



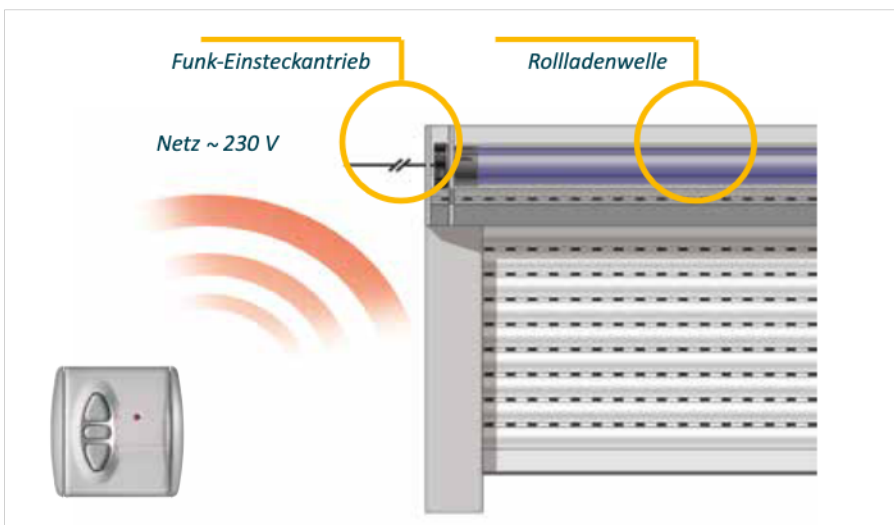
Wenn schon Rollläden neu, dann auch gleich mit integriertem Insektenschutz für Räume wie Kinderzimmer, Schlafzimmer, Küche und Wohnzimmer.

Bei entsprechender technischer Ausstattung ist eine hervorragende Wärmedämmung ($U\text{-Wert} < 0,80 \text{ W/m}^2\text{K}$) sowie ein Lärmschutz bis Schallschutzklasse 4 möglich.

Mehr Informationen und alle verfügbaren Farben finden Sie in unserem Prospekt "Rolllädenpanzer".



Funkwandsender



Handsender



Funk-Zeitschaltuhr



Sonnenschutz – unsichtbar oder dekorativ



Neue hochdämmende Fenster sparen Energie und lassen die Wärme im Haus. In den warmen Monaten ist das jedoch nicht die primäre Aufgabe – hier gilt es Räume gegen eine Überhitzung zu schützen. Gerade in den häufig zum Süden ausgerichteten Wohnräumen können großzügige Fensteranlagen, die viel natürliches Tageslicht transportieren, zu **Hitzefallen** im Sommer werden. **Mit der richtigen Auswahl einer neuen Verglasung muss das nicht sein.**

SONNENSCHUTZGLAS:

Die Anforderungen an das Glas beziehen sich dabei auf drei wesentliche Aufgaben:

- Möglichst hoher Wärmeschutz = (kleiner Ug-Wert) damit hohe Energieeinsparung
- Möglichst hoher Lichttransmissionswert (Tv) damit Lichtneutral
- Möglichst kleiner Energiedurchlassgrad (g-Wert) damit wenig Aufheizung im Sommer

Sonnenschutzgläser können genauso farbneutral wie herkömmliches Wärmeschutzglas ausgeführt werden, extrem spiegelnde oder getönte Scheiben sind nicht notwendig.

INNENJALOUSIE – die Lösung zwischen den Scheiben

Die komplette Einheit befindet sich geschützt im Scheibenzwischenraum und wird manuell über Magneten oder elektrisch bedient. Sie bestimmen den Grad des Licht- oder Sichtschutzes, da sich die Jalousien in jede beliebige Stufe mit unterschiedlichen Neigungswinkeln der Lamellen einstellen lassen. Die Innenjalousie unterliegt keiner Umweltbeeinflussung und ist optimal vor Verschmutzung geschützt.



EFFEKT:

- Optimaler Sonnenschutz
- Perfekter Blend- und Sonnenschutz
- Hervorragender UV-Schutz
- Kein außenliegender Sonnenschutz (Rollladen etc.) notwendig
- Angenehmes Raumklima auch an heißen Tagen

AUSSENJALOUSIE – die repräsentative Alternative zum Rollladen

Außenjalousien bestehen aus mit Abstand übereinander angeordneten Aluminium-Lamellen. Diese sind über Seilzüge miteinander verbunden. Die Jalousie ist ähnlich wie ein Rollladen oberhalb des Fensters in einem schützenden Kasten eingebaut und wird auch seitlich in entsprechenden Laufschienen geführt.

Bedienen lässt sie sich die Jalousie über einen wetterreagierenden Motorantrieb. (Regen und Wind)

Licht, Sicht und Zugang im Maximum!



• **Hebe-Schiebe-Tür** in Kunststoff oder Aluminium. Das System mit vielen Öffnungsvarianten sowie höchster Stabilität und Dichtigkeit. **Die Ausführung der Bodenschwelle lässt einen barrierefreien Übergang von innen nach außen zu.**

Das Beste an:

- STABILITÄT
- BAUTIEFE
- BARRIEREFREIHEIT
- BEDIENBARKEIT
- SICHERHEIT



Thermisch getrennte Aluminium-Kunststoff-Schwelle.



Leicht zu bedienende Flügel auch bei hohen Scheibengewichten (3-fach-Isolierglas).

Formschöne Griffe für optimale Kraftübertragung:



- Drehgriff u. PZ innen mit Griffschale DR 101 weiß
- Drehgriff u. PZ beidseitig DR 102 weiß



- Drehgriff u. PZ innen mit Griffschale DR 101 EV1
- Drehgriff u. PZ beidseitig DR 102 EV1



- Drehgriff mit Griffschale DR 103 Edelstahl



- Drehgriff u. PZ innen mit Griffschale DR 104 Edelstahl



- Drehgriff u. PZ beidseitig DR 105 Edelstahl



EXPERTENTIPP:

Hebe-Schiebe-Türen lassen sich zusätzlich mit unserem Sicherheits-Beschlags-System **safeslide** ausstatten. Damit erreichen wir die Sicherheitsstufe RC2 nach DIN EN 1627-1630.



Wohn(t)räume mit Ausblick!



Großflächige Fensteranlagen schaffen fließende Übergänge zwischen Ihrer Immobilie und der Natur – dadurch wird der Wohnraum optisch vergrößert. Unterschiedliche technische Lösungen geben dabei Spielraum für eine sichere und geschützte Gestaltung der eigenen Wohnsituation. Schwellenlose Übergänge sind dabei genauso möglich, wie auch unterschiedlicher Bedienkomfort.

Eines haben alle Ausführungen gemeinsam: Der Natur ein ganzes Stück näher und das zu jeder Jahreszeit und Witterung.

Wir unterscheiden im Folgenden unsere Systeme nach Öffnungsvarianten, Bodenanschluss und Systemtechnik:

Parallel-Schiebe-Kipp-Tür (PSK) in Kunststoff oder Aluminium
Dieses System verbindet die Kipp-Funktion eines Fensters mit der zusätzlichen Variante einer Schiebetür.



Der bewegliche Flügel kann zum Lüften auf Kippstellung verbleiben oder in jeder Position offen stehen bleiben. Der untere Teil verlangt technisch immer einen Blendrahmen mit entsprechender Aufbauhöhe.

EXPERTENTIPP:

Der zwangsgesteuerte Beschlag (optional) zieht den Flügel beim Schließen auf ganzer Breite an und drückt ihn beim Öffnen auch so ab, damit erleichtert sich die Bedienung auch großer und schwerer Flügel.



NUTZENTIPP:

Dass auch unsere großen Fensteranlagen keine Energiefresser sein müssen, beweist ein möglicher Uw-Wert von $0,76 \text{ W/m}^2\text{K}$ bei entsprechender technischer Ausstattung.



•Drehgriff
DR 15 Edelstahl



•abschließbarer
Drehgriff
DR 16 weiß



•abschließbarer
Drehgriff
DR 16 EV1



•abschließbarer
Drehgriff
DR 16 Edelstahl

Wir schaffen großzügige Wohnwelten!



•Parallel-Schiebe-Abstell-Tür in Kunststoff

Mit dem Parallel-Schiebe-Abstell-Beschlag lassen sich Fenstertüren sowohl schieben als auch um einen umlaufenden Spalt bis etwa 6 mm öffnen.



•abschließbarer Griff DR 37 weiß oder EV1

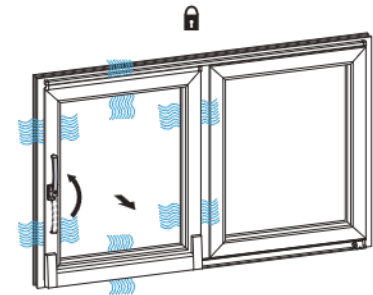


Die neuartige Scheren- und Laufwerkkonstruktion schließt Fehlbedienungen aus. Der Schiebeflügel wird intuitiv und sicher betätigt.



Durch den innovativen Komforteinzug wird der Flügel automatisch in die Verschlussstellung bewegt.

Mit der Parallelabstellung des Flügels ist das Schiebeelement auch beim Lüften in Abwesenheit gesichert. Die Lüftungsstellung ist von außen nicht erkennbar. Unterstützt durch Energiespeichereinheiten und eine integrierte Dämpferfunktion lassen sich auch schwere Flügel komfortabel bewegen.



Die Lösung für alle, die es komplett offen lieben!



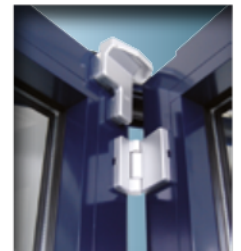
•Falt-Schiebe-Tür in Aluminium

Die Lösung für alle, die eine Option auf komplett offen suchen. Ein Flügel kann zum Lüften gekippt oder als Durchgangsflügel geöffnet werden. Alle anderen Faltflügel werden einzeln entriegelt und als ein Paket zur Seite geschoben und abgestellt.

Eine untere Laufschiene nimmt die Flügelgewichte auf und überträgt diese sicher.



Drehband des Faltflügels



Obere Führung der Falt-Schiebe-Flügel

Öffnungsvarianten:



TECHNISCHE WERTE ...



System **classica** AD 76 Kunststoff | Anschlagdichtung | Bautiefe 76 mm



Glas-aufbau	Aluminium-Randverbund	Warmrand-verbund
	$U_g = 1,1 \text{ W/m}^2 \text{ K}$ $U_w = 1,3 \text{ W/m}^2 \text{ K}$	$U_g = 1,1 \text{ W/m}^2 \text{ K}$ $U_w = 1,2 \text{ W/m}^2 \text{ K}$
	$U_g = 0,7 \text{ W/m}^2 \text{ K}$ $U_w = 1,0 \text{ W/m}^2 \text{ K}$	$U_g = 0,7 \text{ W/m}^2 \text{ K}$ $U_w = 0,96 \text{ W/m}^2 \text{ K}$
	$U_g = 0,6 \text{ W/m}^2 \text{ K}$ $U_w = 0,95 \text{ W/m}^2 \text{ K}$	$U_g = 0,6 \text{ W/m}^2 \text{ K}$ $U_w = 0,89 \text{ W/m}^2 \text{ K}$
	$U_g = 0,5 \text{ W/m}^2 \text{ K}$ $U_w = 0,89 \text{ W/m}^2 \text{ K}$	$U_g = 0,5 \text{ W/m}^2 \text{ K}$ $U_w = 0,82 \text{ W/m}^2 \text{ K}$

Flügel-/Blendrahmenausführung



System **perfekta** MD 82 Kunststoff | Mitteldichtung | Bautiefe 82 mm



Glas-aufbau	Aluminium-Randverbund	Warmrand-verbund
	$U_g = 1,1 \text{ W/m}^2 \text{ K}$ $U_w = 1,2 \text{ W/m}^2 \text{ K}$	$U_g = 1,1 \text{ W/m}^2 \text{ K}$ $U_w = 1,2 \text{ W/m}^2 \text{ K}$
	$U_g = 0,7 \text{ W/m}^2 \text{ K}$ $U_w = 0,96 \text{ W/m}^2 \text{ K}$	$U_g = 0,7 \text{ W/m}^2 \text{ K}$ $U_w = 0,9 \text{ W/m}^2 \text{ K}$
	$U_g = 0,6 \text{ W/m}^2 \text{ K}$ $U_w = 0,89 \text{ W/m}^2 \text{ K}$	$U_g = 0,6 \text{ W/m}^2 \text{ K}$ $U_w = 0,83 \text{ W/m}^2 \text{ K}$
	$U_g = 0,5 \text{ W/m}^2 \text{ K}$ $U_w = 0,82 \text{ W/m}^2 \text{ K}$	$U_g = 0,5 \text{ W/m}^2 \text{ K}$ $U_w = 0,76 \text{ W/m}^2 \text{ K}$

Flügel-/Blendrahmenausführung



... AUSSTATTUNGSDetails UND DESIGNVIELFALT



System **classica** MD 82 Kunststoff | Mitteldichtung | Bautiefe 82 mm



Glas-aufbau	Aluminium-Randverbund	Warmrand-verbund
	$U_g = 1,1 \text{ W/m}^2 \text{ K}$ $U_w = 1,2 \text{ W/m}^2 \text{ K}$	$U_g = 1,1 \text{ W/m}^2 \text{ K}$ $U_w = 1,2 \text{ W/m}^2 \text{ K}$
	$U_g = 0,7 \text{ W/m}^2 \text{ K}$ $U_w = 0,96 \text{ W/m}^2 \text{ K}$	$U_g = 0,7 \text{ W/m}^2 \text{ K}$ $U_w = 0,9 \text{ W/m}^2 \text{ K}$
	$U_g = 0,6 \text{ W/m}^2 \text{ K}$ $U_w = 0,89 \text{ W/m}^2 \text{ K}$	$U_g = 0,6 \text{ W/m}^2 \text{ K}$ $U_w = 0,83 \text{ W/m}^2 \text{ K}$
	$U_g = 0,5 \text{ W/m}^2 \text{ K}$ $U_w = 0,82 \text{ W/m}^2 \text{ K}$	$U_g = 0,5 \text{ W/m}^2 \text{ K}$ $U_w = 0,76 \text{ W/m}^2 \text{ K}$

Flügel-/Blendrahmenausführung



System **classica duo** MD 87 Kunststoff/Aluminium | Mitteldichtung | Bautiefe 87 mm



Glas-aufbau	Aluminium-Randverbund	Warmrand-verbund
	$U_g = 1,1 \text{ W/m}^2 \text{ K}$ $U_w = 1,2 \text{ W/m}^2 \text{ K}$	$U_g = 1,1 \text{ W/m}^2 \text{ K}$ $U_w = 1,2 \text{ W/m}^2 \text{ K}$
	$U_g = 0,7 \text{ W/m}^2 \text{ K}$ $U_w = 0,96 \text{ W/m}^2 \text{ K}$	$U_g = 0,7 \text{ W/m}^2 \text{ K}$ $U_w = 0,9 \text{ W/m}^2 \text{ K}$
	$U_g = 0,6 \text{ W/m}^2 \text{ K}$ $U_w = 0,89 \text{ W/m}^2 \text{ K}$	$U_g = 0,6 \text{ W/m}^2 \text{ K}$ $U_w = 0,83 \text{ W/m}^2 \text{ K}$
	$U_g = 0,5 \text{ W/m}^2 \text{ K}$ $U_w = 0,82 \text{ W/m}^2 \text{ K}$	$U_g = 0,5 \text{ W/m}^2 \text{ K}$ $U_w = 0,76 \text{ W/m}^2 \text{ K}$

Flügel-/Blendrahmenausführung



Alle gezeigten Fenstersysteme erfüllen die technischen Mindestanforderungen der KfW-Gebäudesanierungsprogramme 151 und 152.

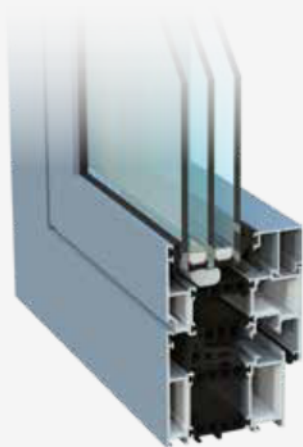


Alle angezeigten Produkte erfüllen die Anforderungen der Energieeinsparverordnung (EnEV).

TECHNISCHE WERTE ...



System **classica MD 75** Aluminium | Mitteldichtung | Bautiefe 75 mm

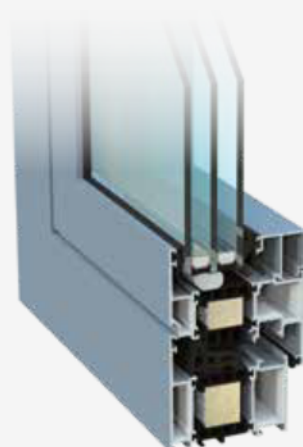


Glas-aufbau	Aluminium-Randverbund	Warmrand-verbund
	$U_g = 1,1 \text{ W/m}^2 \text{ K}$ $U_w = 1,6 \text{ W/m}^2 \text{ K}$	$U_g = 1,1 \text{ W/m}^2 \text{ K}$ $U_w = 1,5 \text{ W/m}^2 \text{ K}$
	$U_g = 0,7 \text{ W/m}^2 \text{ K}$ $U_w = 1,3 \text{ W/m}^2 \text{ K}$	$U_g = 0,7 \text{ W/m}^2 \text{ K}$ $U_w = 1,2 \text{ W/m}^2 \text{ K}$
	$U_g = 0,6 \text{ W/m}^2 \text{ K}$ $U_w = 1,3 \text{ W/m}^2 \text{ K}$	$U_g = 0,6 \text{ W/m}^2 \text{ K}$ $U_w = 1,1 \text{ W/m}^2 \text{ K}$
	$U_g = 0,5 \text{ W/m}^2 \text{ K}$ $U_w = 1,2 \text{ W/m}^2 \text{ K}$	$U_g = 0,5 \text{ W/m}^2 \text{ K}$ $U_w = 1,1 \text{ W/m}^2 \text{ K}$

Flügel-/Blendrahmenausführung



System **classica MD 75 HI** Aluminium | Mitteldichtung | Bautiefe 75 mm



Glas-aufbau	Aluminium-Randverbund	Warmrand-verbund
	$U_g = 1,1 \text{ W/m}^2 \text{ K}$ $U_w = 1,4 \text{ W/m}^2 \text{ K}$	$U_g = 1,1 \text{ W/m}^2 \text{ K}$ $U_w = 1,3 \text{ W/m}^2 \text{ K}$
	$U_g = 0,7 \text{ W/m}^2 \text{ K}$ $U_w = 1,2 \text{ W/m}^2 \text{ K}$	$U_g = 0,7 \text{ W/m}^2 \text{ K}$ $U_w = 1,0 \text{ W/m}^2 \text{ K}$
	$U_g = 0,6 \text{ W/m}^2 \text{ K}$ $U_w = 1,1 \text{ W/m}^2 \text{ K}$	$U_g = 0,6 \text{ W/m}^2 \text{ K}$ $U_w = 0,94 \text{ W/m}^2 \text{ K}$
	$U_g = 0,5 \text{ W/m}^2 \text{ K}$ $U_w = 1,0 \text{ W/m}^2 \text{ K}$	$U_g = 0,5 \text{ W/m}^2 \text{ K}$ $U_w = 0,88 \text{ W/m}^2 \text{ K}$

Flügel-/Blendrahmenausführung



Alle gezeigten Fenstersysteme erfüllen die technischen Mindestanforderungen der KfW-Gebäudesanierungsprogramme 151 und 152.

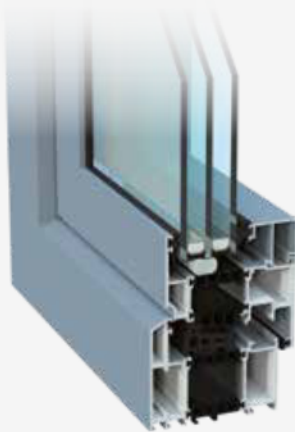


Alle angezeigten Produkte erfüllen die Anforderungen der Energieeinsparverordnung (EnEV) – mit Ausnahme der mit ● gekennzeichneten Ausführung.

... AUSSTATTUNGSDetails UND DESIGNVIELFALT



System **contura MD 85** Aluminium | Mitteldichtung | Bautiefe 85 mm

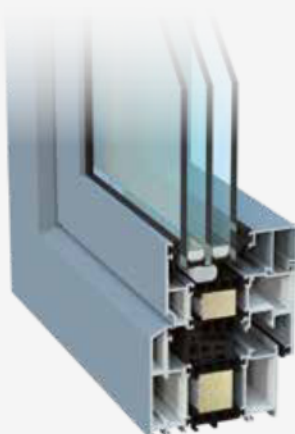


Glas-aufbau	Aluminium-Randverbund	Warmrand-verbund
	$U_g = 1,1 \text{ W/m}^2 \text{ K}$ $U_w = 1,6 \text{ W/m}^2 \text{ K}$	$U_g = 1,1 \text{ W/m}^2 \text{ K}$ $U_w = 1,5 \text{ W/m}^2 \text{ K}$
	$U_g = 0,7 \text{ W/m}^2 \text{ K}$ $U_w = 1,3 \text{ W/m}^2 \text{ K}$	$U_g = 0,7 \text{ W/m}^2 \text{ K}$ $U_w = 1,2 \text{ W/m}^2 \text{ K}$
	$U_g = 0,6 \text{ W/m}^2 \text{ K}$ $U_w = 1,3 \text{ W/m}^2 \text{ K}$	$U_g = 0,6 \text{ W/m}^2 \text{ K}$ $U_w = 1,1 \text{ W/m}^2 \text{ K}$
	$U_g = 0,5 \text{ W/m}^2 \text{ K}$ $U_w = 1,2 \text{ W/m}^2 \text{ K}$	$U_g = 0,5 \text{ W/m}^2 \text{ K}$ $U_w = 1,1 \text{ W/m}^2 \text{ K}$

Flügel-/Blendrahmenausführung



System **contura MD 85 Hi** Aluminium | Mitteldichtung | Bautiefe 85 mm



Glas-aufbau	Aluminium-Randverbund	Warmrand-verbund
	$U_g = 1,1 \text{ W/m}^2 \text{ K}$ $U_w = 1,4 \text{ W/m}^2 \text{ K}$	$U_g = 1,1 \text{ W/m}^2 \text{ K}$ $U_w = 1,3 \text{ W/m}^2 \text{ K}$
	$U_g = 0,7 \text{ W/m}^2 \text{ K}$ $U_w = 1,2 \text{ W/m}^2 \text{ K}$	$U_g = 0,7 \text{ W/m}^2 \text{ K}$ $U_w = 1,0 \text{ W/m}^2 \text{ K}$
	$U_g = 0,6 \text{ W/m}^2 \text{ K}$ $U_w = 1,1 \text{ W/m}^2 \text{ K}$	$U_g = 0,6 \text{ W/m}^2 \text{ K}$ $U_w = 0,94 \text{ W/m}^2 \text{ K}$
	$U_g = 0,5 \text{ W/m}^2 \text{ K}$ $U_w = 1,0 \text{ W/m}^2 \text{ K}$	$U_g = 0,5 \text{ W/m}^2 \text{ K}$ $U_w = 0,88 \text{ W/m}^2 \text{ K}$

Flügel-/Blendrahmenausführung



Alle gezeigten Fenstersysteme erfüllen die technischen Mindestanforderungen der KfW-Gebäudesanierungsprogramme 151 und 152.



Alle angezeigten Produkte erfüllen die Anforderungen der Energieeinsparverordnung (EnEV) – mit Ausnahme der mit ● gekennzeichneten Ausführung.

TECHNISCHE WERTE ...



System Hebe-Schiebe-Tür **classica 203** Kunststoff

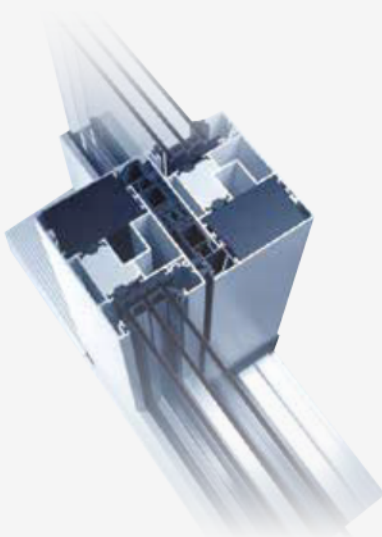


Glas-aufbau	Aluminium-Randverbund	Warmrand-verbund
	$U_g = 1,1 \text{ W/m}^2 \text{ K}$ $U_w = 1,3 \text{ W/m}^2 \text{ K}$	$U_g = 1,1 \text{ W/m}^2 \text{ K}$ $U_w = 1,3 \text{ W/m}^2 \text{ K}$
	$U_g = 0,7 \text{ W/m}^2 \text{ K}$ $U_w = 1,0 \text{ W/m}^2 \text{ K}$	$U_g = 0,7 \text{ W/m}^2 \text{ K}$ $U_w = 0,98 \text{ W/m}^2 \text{ K}$
	$U_g = 0,6 \text{ W/m}^2 \text{ K}$ $U_w = 0,95 \text{ W/m}^2 \text{ K}$	$U_g = 0,6 \text{ W/m}^2 \text{ K}$ $U_w = 0,9 \text{ W/m}^2 \text{ K}$
	$U_g = 0,5 \text{ W/m}^2 \text{ K}$ $U_w = 0,87 \text{ W/m}^2 \text{ K}$	$U_g = 0,5 \text{ W/m}^2 \text{ K}$ $U_w = 0,83 \text{ W/m}^2 \text{ K}$

Flügel-/Blendrahmenausführung



System Hebe-Schiebe-Tür **classica 202** Aluminium



Glas-aufbau	Aluminium-Randverbund	Warmrand-verbund
	$U_g = 1,1 \text{ W/m}^2 \text{ K}$ $U_w = 1,5 \text{ W/m}^2 \text{ K}$	$U_g = 1,1 \text{ W/m}^2 \text{ K}$ $U_w = 1,4 \text{ W/m}^2 \text{ K}$
	$U_g = 0,7 \text{ W/m}^2 \text{ K}$ $U_w = 1,2 \text{ W/m}^2 \text{ K}$	$U_g = 0,7 \text{ W/m}^2 \text{ K}$ $U_w = 1,1 \text{ W/m}^2 \text{ K}$
	$U_g = 0,6 \text{ W/m}^2 \text{ K}$ $U_w = 1,1 \text{ W/m}^2 \text{ K}$	$U_g = 0,6 \text{ W/m}^2 \text{ K}$ $U_w = 0,98 \text{ W/m}^2 \text{ K}$
	$U_g = 0,5 \text{ W/m}^2 \text{ K}$ $U_w = 1,0 \text{ W/m}^2 \text{ K}$	$U_g = 0,5 \text{ W/m}^2 \text{ K}$ $U_w = 0,9 \text{ W/m}^2 \text{ K}$

Flügel-/Blendrahmenausführung



KfW Alle gezeigten Fenstersysteme erfüllen die technischen Mindestanforderungen der KfW-Gebäudesanierungsprogramme 151 und 152.



Alle angezeigten Produkte erfüllen die Anforderungen der Energieeinsparverordnung (EnEV) – mit Ausnahme der mit gekennzeichneten Ausführung.

Checkliste



MIT HILFE DIESER CHECKLISTE KÖNNEN SIE IHREN „GEDANKLICHEN EINKAUF“ NOCH EINMAL ABSCHLIESSEND ÜBERPRÜFEN UND BEWERTEN!



JA / WICHTIG

NEIN

Haben Sie eine farbliche Alternative in Form von Oberflächen-Folien oder Aluminium-Vorsatzschalen in Betracht gezogen?	<input type="radio"/>	<input type="radio"/>
Sollen die Fenster optisch mit Sprossenvarianten gestaltet werden?	<input type="radio"/>	<input type="radio"/>
Sind alle Fenster im Erdgeschoss mit zusätzlichen Sicherheitskomponenten ausgestattet?	<input type="radio"/>	<input type="radio"/>
Sind besondere Griffsitzpositionen bei einzelnen Fenstern zu beachten?	<input type="radio"/>	<input type="radio"/>
Sind für eine optimale Energieeinsparung die Möglichkeiten unterschiedlicher Profil- und Glasvarianten berücksichtigt?	<input type="radio"/>	<input type="radio"/>
Haben Sie für Räume mit hoher Sonneneinstrahlung ausreichend „Hitzeschutz“ durch Sonnenschutzglas oder Jalousien berücksichtigt?	<input type="radio"/>	<input type="radio"/>
Sind die Kinderzimmerfenster gegen eine Fehlbedienung durch die Kinder abgesichert?	<input type="radio"/>	<input type="radio"/>
Sind bodentiefe Fenster barrierefrei ausgestattet?	<input type="radio"/>	<input type="radio"/>
Gibt es Räume, die eine Bedienung des Fensters mit einem Griffsitz unten waagrecht leichter machen?	<input type="radio"/>	<input type="radio"/>
Sind für weitergehende technische Installationen wie Alarm- und Überwachungsanlagen, Klimasteuerung usw. die entsprechenden Kontaktgeber berücksichtigt?	<input type="radio"/>	<input type="radio"/>
Ist für eine ausreichende Belüftung, auch für geschlossene Fenster gesorgt?	<input type="radio"/>	<input type="radio"/>
Haben Sie an Insektenschutz gedacht (Küche, Schlaf- und Kinderzimmer)?	<input type="radio"/>	<input type="radio"/>
Gibt es Räume, die besondere Lärmschutzverglasungen benötigen?	<input type="radio"/>	<input type="radio"/>
Gibt es Räume, für die ein Sichtschutz nicht fehlen sollte? (z. B. durch Ornamentgläser oder Jalousien)	<input type="radio"/>	<input type="radio"/>
Benötigen Sie für das Küchenfenster einen Verschlusssensor, um den reibungslosen Betrieb der Dunstabzugshaube zu gewährleisten?	<input type="radio"/>	<input type="radio"/>
Gibt es Fenster, die optisch ohne sichtbaren Beschlag ausgestattet werden sollen?	<input type="radio"/>	<input type="radio"/>
Haben Sie an abschließbare Sicherheitsgriffe gedacht?	<input type="radio"/>	<input type="radio"/>
Sind große Rollladenelemente bedienungsfreundlich mit einem Motor ausgestattet?	<input type="radio"/>	<input type="radio"/>
Sind Zugänge in den Außenbereich, z. B. durch Großflächenschiebeanlagen, optimal ausgenutzt?	<input type="radio"/>	<input type="radio"/>
Haben Sie die zum Stil Ihrer Immobilie passende Profilvariante ausgewählt? (Seite 34-38)	<input type="radio"/>	<input type="radio"/>

Unser Fachhandels-Partner – Ihr Serviceprofi vor Ort!



- BERATUNG
- AUFMASS
- MONTAGE
- WARTUNG & PFLEGE
- GARANTIE
- WISSEN
- RAT
- TIPPS & IDEEN



www.drinkuth.de

Unsere Fensterlösungen haben Sie überzeugt ...
... dann fragen Sie gerne nach unseren weiteren Produkten
oder besuchen Sie uns im Internet!



Ihr Fachhändler